

Charte

Graphique

Présentation

Depuis petite, j'ai toujours été attirée par les réseaux sociaux et par la manière dont les créateurs de contenu arrivent à rassembler des communautés autour de passions communes. Cette façon de créer du lien et de partager des univers m'a naturellement donné envie d'évoluer dans ce domaine.

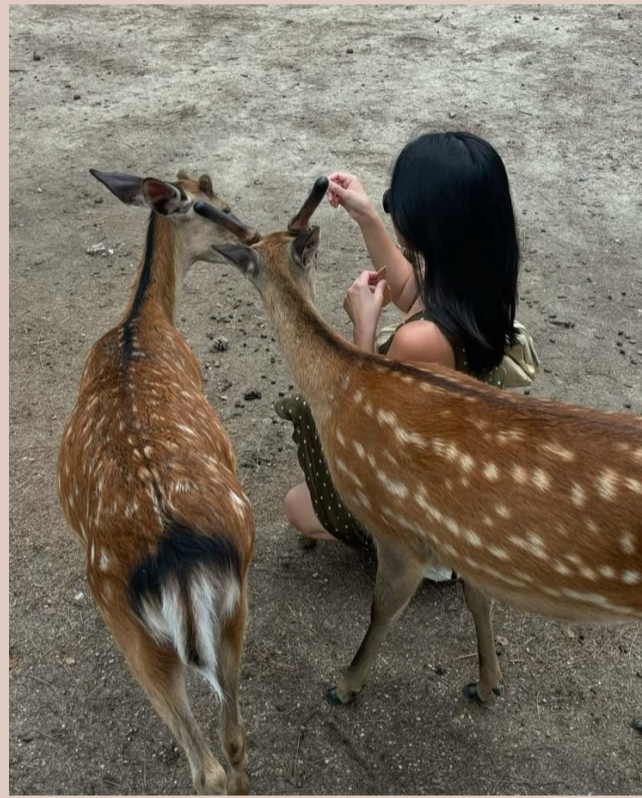
Aujourd'hui, je poursuis mes études avec l'objectif de devenir social media manager, un métier qui me permettrait de combiner créativité, stratégie et communication digitale.

Mon univers graphique repose sur quelque chose de simple et impactant : le noir et blanc comme base principale, pour apporter de la sobriété et de l'élégance, avec des touches de couleur pour dynamiser et attirer l'attention.

Les typographies que j'utilise sont simples, modernes et élégantes, afin de garder une identité claire, lisible et cohérente sur tous les supports.

C'est un univers minimaliste, pensé pour les réseaux sociaux, mais qui garde une vraie identité visuelle forte.

Moodboard



Logotype



Ses déclinaisons



eli. 



eli. 

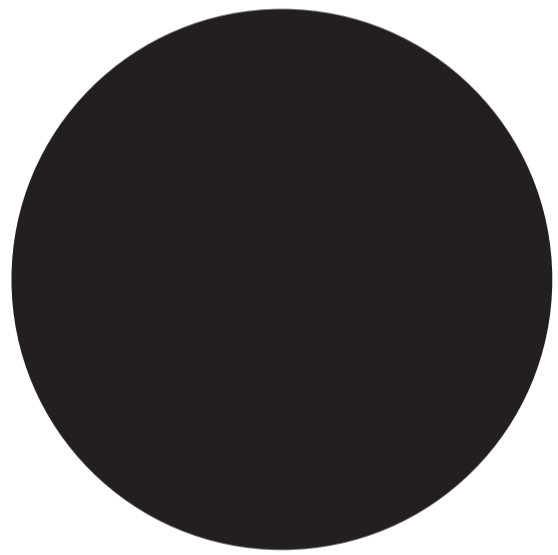


eli. 

Couleurs

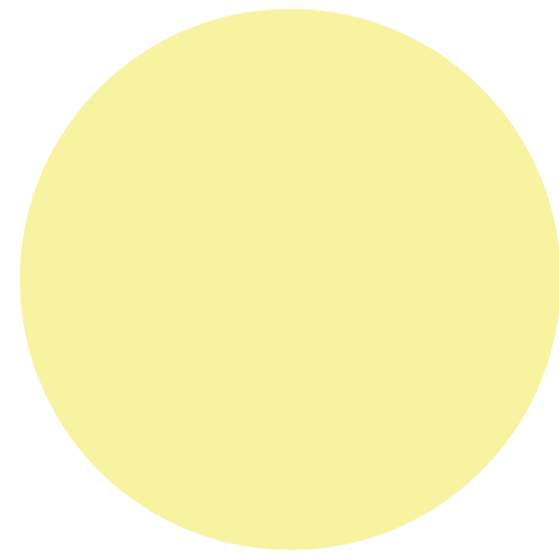
Couleurs primaires

Minuit Digital



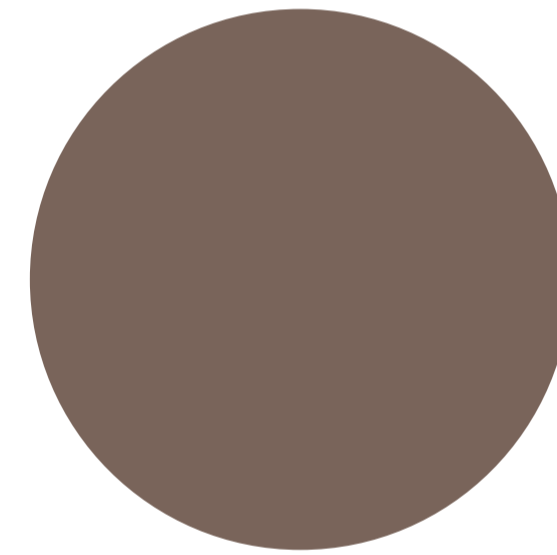
#000000
RGB (0, 0, 0)
CMJN (0, 0, 0, 100)

Lumière Virale



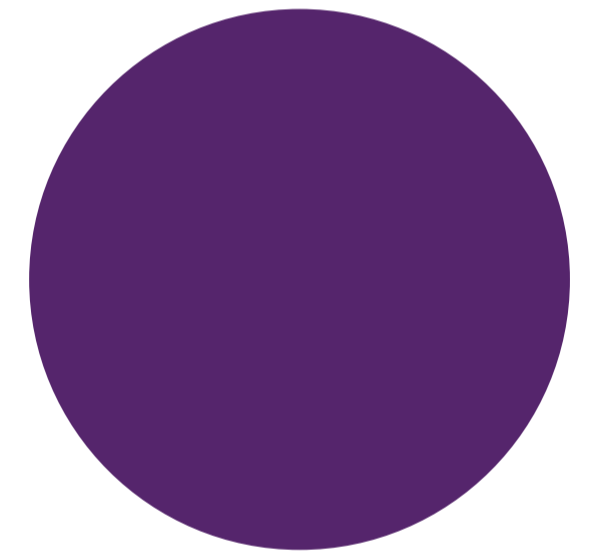
#F9F3A3
RGB (249, 243, 163)
CMJN (0, 2, 35, 2)

Argile Créative



#856C5F
RGB (133, 108, 95)
CMJN (0, 19, 29, 48)

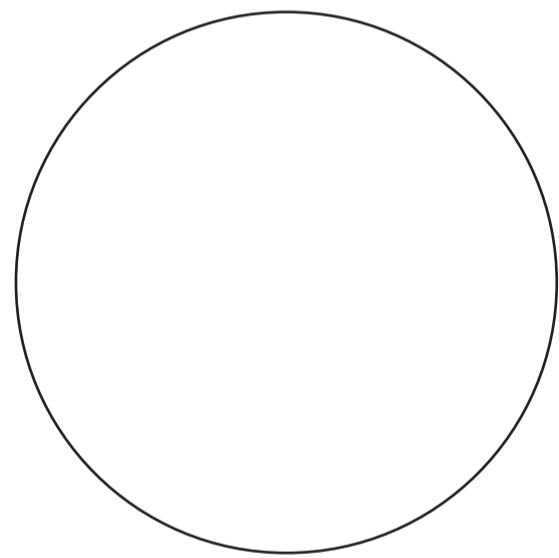
Muse Digitale



#562466
RGB (86, 36, 102)
CMJN (16, 65, 0, 60)

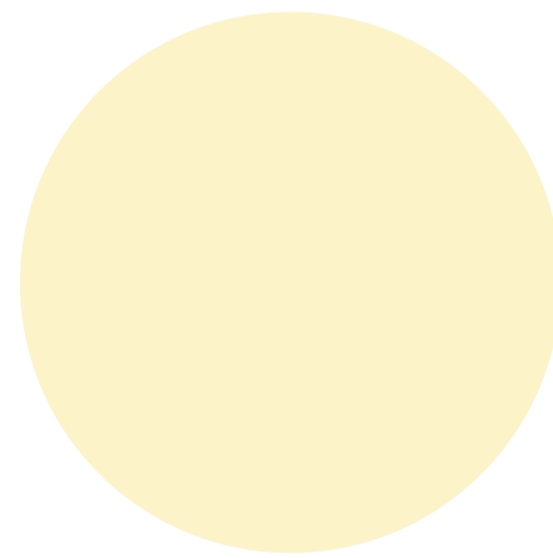
Couleurs secondaires

Toile Blanche



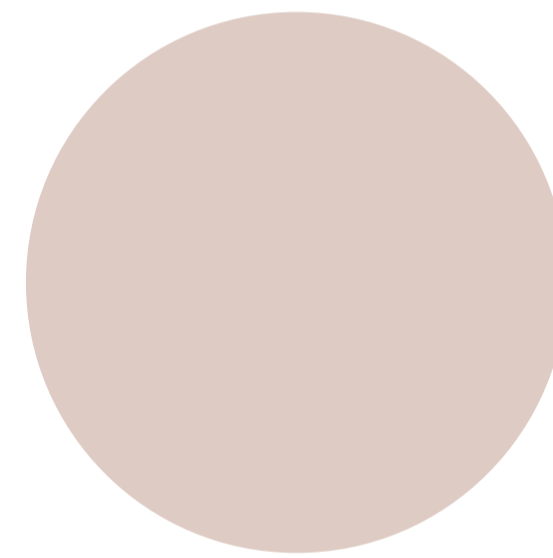
#ffffff
RVB (255,255,255)
CMJN(0,0,0,0)

Premier Trait



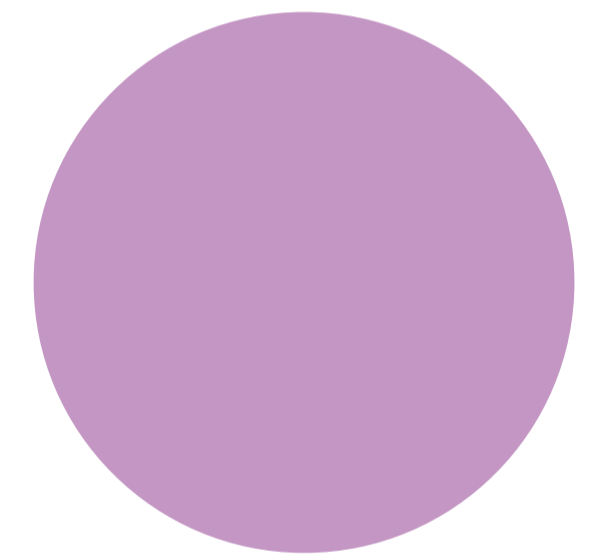
#FDF4CF
RGB (253, 244, 207)
CMJN (0, 4, 18, 1)

Poussière de Galerie



#E4D3CB
RGB (228, 211, 203)
CMJN (0, 7, 11, 11)

Aura Créative



#CC9EC9
RGB (204, 158, 201)
CMJN (0, 23, 1, 20)

Typographie

Police d'écriture pour les titres

Bakbak one

**Aa Bb Cc Dd Ee Ff Gg Hh Ii Jj Kk Ll Mm Nn Oo Pp
Qq Rr Ss Tt Uu Vv Ww Xx Yy Zz**

Police d'écriture pour les sous-titres

Noto sans Hebrew

Aa Bb Cc Dd Ee Ff Gg Hh Ii Jj Kk Ll Mm Nn Oo Pp
Qq Rr Ss Tt Uu Vv Ww Xx Yy Zz

Police d'écriture pour les textes

ReemKufi

Aa Bb Cc Dd Ee Ff Gg Hh Ii Jj Kk Ll Mm Nn Oo Pp
Qq Rr Ss Tt Uu Vv Ww Xx Yy Zz

zones

de protection



La zone de protection du logo correspond à l'espace minimal à respecter autour de celui-ci afin de garantir sa lisibilité et son impact visuel. Aucun élément graphique, texte ou image ne doit empiéter sur cette zone. Cette règle permet de préserver l'intégrité du logotype et d'assurer une bonne visibilité, quel que soit le support de diffusion.

Les interdits



Ne pas déformer



Ne pas réduire ou aggrandir les tailles



Ne pas changer de sens les éléments



Ne pas utiliser des couleurs qui ne sont pas celle de la marque

Règles

iconographique



En savoir plus

En savoir plus

